

ALT1000/SUPER/WS

הוראות הפעלה, הגדרות טכנאי וסכימות חיבורים

2. הוראות התקנה

טרמוסטט זה מותאם להתקנה על הטיח. יש להתקינו במקום נגיש, על מנת לאפשר שליטה בלחצנים וקריאה נוחה של התצוגה.

במידה ונעשה שימוש ברגש הטמפרטורה הפנימי, יש לבחור מיקום בו הטמפרטורה מייצגת את תנאי האקלים בחדר ולהמנע מחשיפה לרוח או לשמש ישירה.

אזהרה: סכנת התחשמלות. התקנת הטרמוסטט תבצע על ידי טכנאי מוסמך בלבד. יש לנתק את מקור המתח של הטרמוסטט ולכרטיס הכח לפני הטיפול בטרמוסטט.

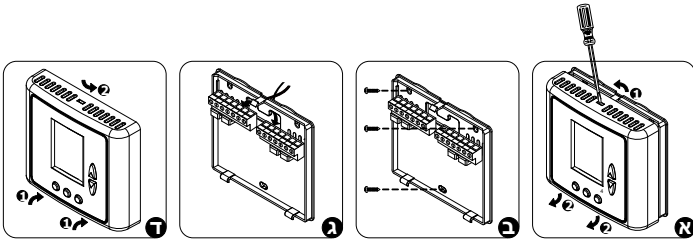


אזהרה: המעגל החשמלי והרכיבים שעליו רגישים לחשמל סטטי ועלולים להיזקק ו/או לגרום לפעולה לא תקינה של הטרמוסטט. יש לנקוט באמצעי הזהירות המדרשים.



תהליך ההתקנה:

- הפרד את גב הטרמוסטט מחזית הפנל ע"י לחיצה קלה על הלשונית שבחלקו העליון של פנל הטרמוסטט.
- מקם את חלקו האחורי של פנל ההפעלה, והתקן למקומו באמצעות שלושה ברגים.
- חבר את החוטים בהתאם להוראות המופיעות במדריך זה.
- התאם את חזית פנל ההפעלה למקומה, ראשית שתי הלשוניות שבתחתית הפנל ולאחר מכן הלשונית שבחלקו העליון, תוך לחיצה קלה לכיוון הקיר.



3. הגדרות טכנאי

לכניסה להגדרות טכנאי, כוון את הטמפרטורה ל-10°C והחזק את לחצן [Mode] לחץ למשך 10 שניות.

לחץ על לחצן [Mode] פעם נוספת למעבר לפרמטר הבא. השתמש בלחצני הכיוון [+/-] לשינוי ערכי הפרמטר.

P01 - Offset - כיול טמפרטורה נמדדת (תחום +6°C...-6°C, ברירת מחדל 0°C)

P02 - גבול טמפרטורה לקירור (תחום 10...30°C, ברירת מחדל 10°C)

P03 - גבול טמפרטורה לחימום (תחום 10...30°C, ברירת מחדל 30°C)

P29 - הפעלת/כיבוי תצוגה מוארת (ON - תאורה מופעלת, OFF - תאורה כבוייה)

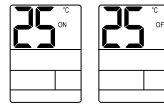
P83 - לא בשימוש

P84 - הצגת טמפרטורה על רגש T3 (קריאה בלבד)

- לחץ על לחצן [Mode] אן המתן 30 שניות לחזרה לתצוגה הרגילה.

1. הוראות הפעלה

1.1 הפעלה/כיבוי



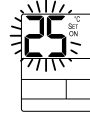
יחידה בפעולה

יחידה כבוייה

לחץ על לחצן [On/Off] להפעלת היח' - המילה "ON" תופיע בתצוגה.

לחץ פעם נוספת לכיבוי - המילה "OFF" תופיע בתצוגה. בחזרה מהפסקת חשמל, בתצורת Start/Stop היח' תישאר כבוייה.

1.2 כיוון טמפרטורה רצויה



- לחץ על לחצני הכיוון (+) או (-) הטמפרטורה הרצויה תהבהב.
- כוון את הטמפרטורה הרצויה באמצעות לחיצה נוספת על לחצני הכיוון.

1.3 בחירת מצב עבודה



אוויר בלבד



מצב אוטומט



חימום



קירור

לחץ על לחצן [Mode]

לבחירת מצב העבודה:

הערות: - כאשר קיימת דרישה לקירור או לחימום, הסימנים ❄️ או 🌊 יבהבו. - כאשר הגנת מדחם מופעלת (השהיית הפעלה) הסימן °C יבהב בתצוגה.

1.4 בחירת מהירות מפוח



מהירות אוטומטית



מהירות נמוכה



מהירות בינונית



מהירות גבוהה

לחץ על לחצן [Fan]

לבחירת מהירות המפוח:

הערות: 1. במצב אוטומט, המהירות הפעילה תהבהב.

2. לאחר ניתוק גופי חימום, המפוח ימשיך לפעול למשך 30 שניות.

1.5 הפעלת מפוח לפי דרישה לחימום או לקירור - AUTO FAN

- לחץ לחיצה **ארוכה** על לחצן [Fan] להפעלת/כיבוי מצב AUTO FAN. הערות: כאשר מצב AUTO FAN מופעל, המפוח יפעל רק כאשר קיימת דרישה לקירור או לחימום (החימום או הקירור פועלים), והסימן 🌀 יופיע משמאל לסימני המהירויות. הערה: לא ניתן להפעיל AUTO FAN כאשר מצב העבודה הפעיל הינו אוורור בלבד.

1.6 התראות ותקלות לסדרת ALT1000/SUPER/WS

הגנות מאייד (רגש T3)

הערה: ללא חיבור רגש T3, הטרמוסטט יפעל כרגיל אך לא יפעיל הגנות.

"F1" - הגנת מאייד להפשרה במצב קירור (רגש T3)

הגנה מתחילה כאשר T3 < -1°C ומסתיימת כאשר T3 > 8°C.

מדחם מופסק, מפוח מעבה מופסק, מפוח מאייד עובר למהירות גבוהה.

"F2" - הגנת לחץ נמוך (פרסוסטט לחץ נמוך)

ההגנה מתחילה כאשר כניסת הפרסוסטט פתוחה למשך יותר מ-2 דקות (במהלך עבודת המדחם). עם גילוי התקלה, היחידה תפסיק את פעולתה.

"F3" - הגנת לחץ גבוה (פרסוסטט לחץ גבוה)

ההגנה מתחילה כאשר כניסת הפרסוסטט פתוחה למשך יותר משניה אחת (במהלך עבודת המדחם). עם גילוי התקלה, היחידה תפסיק את פעולתה.

"F4" - התראת מגן אש (רגש T4)

הערה: במידה ולא מחובר רגש, יש לגשר את מגעים T0, T0.

הגנה מתחילה T4 < 5°C או כאשר מגעים T0, T0 פתוחים.

יחידה עוברת ל-OFF.

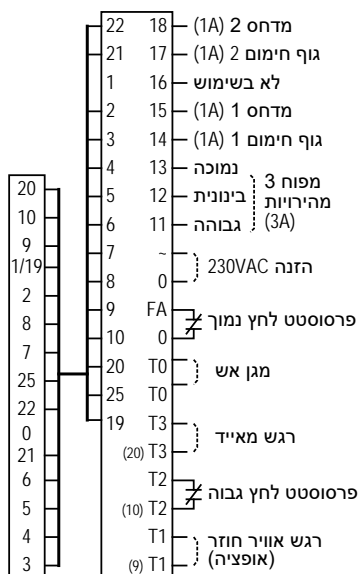
"F2", "F3", "F4" - לאחר תיקון התקלה, יש לבטל את הופעת ההתראה בתצוגה ע"י לחיצה על לחצן [On/Off].

ניתן לבטל את התראות "F2", "F3" ו-"F4" בתצוגה 3 פעמים.

לאחר מכן התצוגה לא תחזור למצב רגיל אלא רק באמצעות הפסקת מתח.

הערה: בקונפיגורציות ALT1000/H3/WS/01, לאחר תקלה המדחמים וגופי החימום יעברו ל-OFF והמפוח ימשיך לפעול.

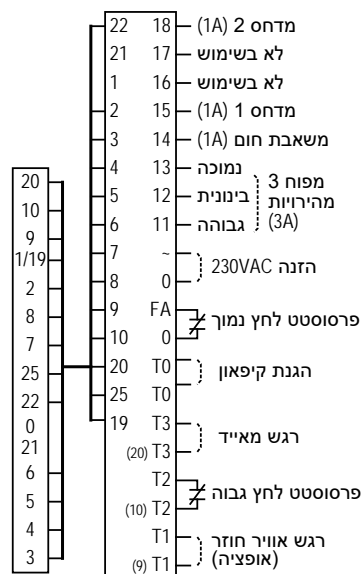
מק"ט ALT1000/SUPER/WS



ALT1000/H2/WS/02 + PS121P



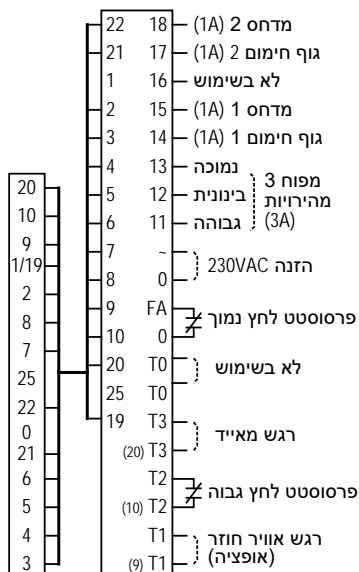
קונפיגורציה 2



ALT1000/2/WS + PS121P



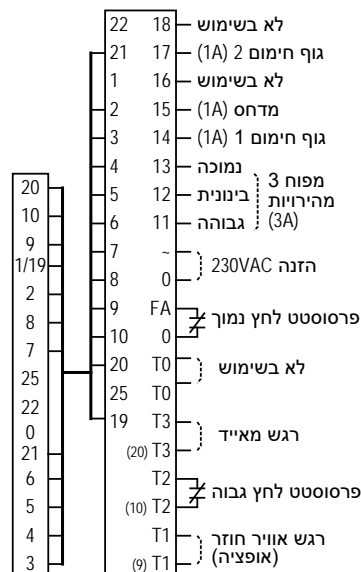
קונפיגורציה 1



ALT1000/H3/WS/01 + PS121P



קונפיגורציה 4



ALT1000/H2/WS + PS121P



קונפיגורציה 3

מס'	מק"ט	קונפיגורציה	סוג	שיטת חימום	דרגות קירור	דרגות חימום	מהירויות	מגן אש	הגנת קיפאון
1	ALT1000/SUPER/WS	ALT1000/2/WS	WS	משאבת חום	2	2	3	-	X
2		ALT1000/H2/WS	WS	גופי חימום	1	2	3	-	-
3		ALT1000/H2/WS/02	WS	גופי חימום	2	2	3	X	-
4		ALT1000/H3/WS/01	WS	גופי חימום	2	2	3	-	-

מתגים זעירים DIP SWITCHES
 להגדרת הקונפיגורציה המתאים, יש להגדיר את מצב המתגים הזעירים S2.5-S 2.8 כפי שמצויין ליד כל קונפיגורציה. בנוסף ניתן להגדיר את המצבים הבאים:

	מצב OFF	מצב ON
S2.1	רגש פנימי/ חיצוני	רגש פנימי
S2.2	On/Off Start/Stop או	On/Off
S2.3	השהיית מדחס	עם השהיית מדחס
S2.4	תצוגת טמפרטורה	תצוגת טמפרטורה רגילה

ברירת מחדל למתגים
 OFF - S1.2, S2.2, S2.3, S2.4